

# classico

Linea  
Kebana

Designed and made in Italy  
by

**Colorificio Adriatico** srl Industria Italiana Colori  
Company with quality system certified  
by DNV GL =ISO 9001=  
Italia \_ 61030 Lucrezia PU  
+39.0721.897100  
[www.colorificioadriatico.it](http://www.colorificioadriatico.it)

skooter.it

# Adriatico

# Adriatico

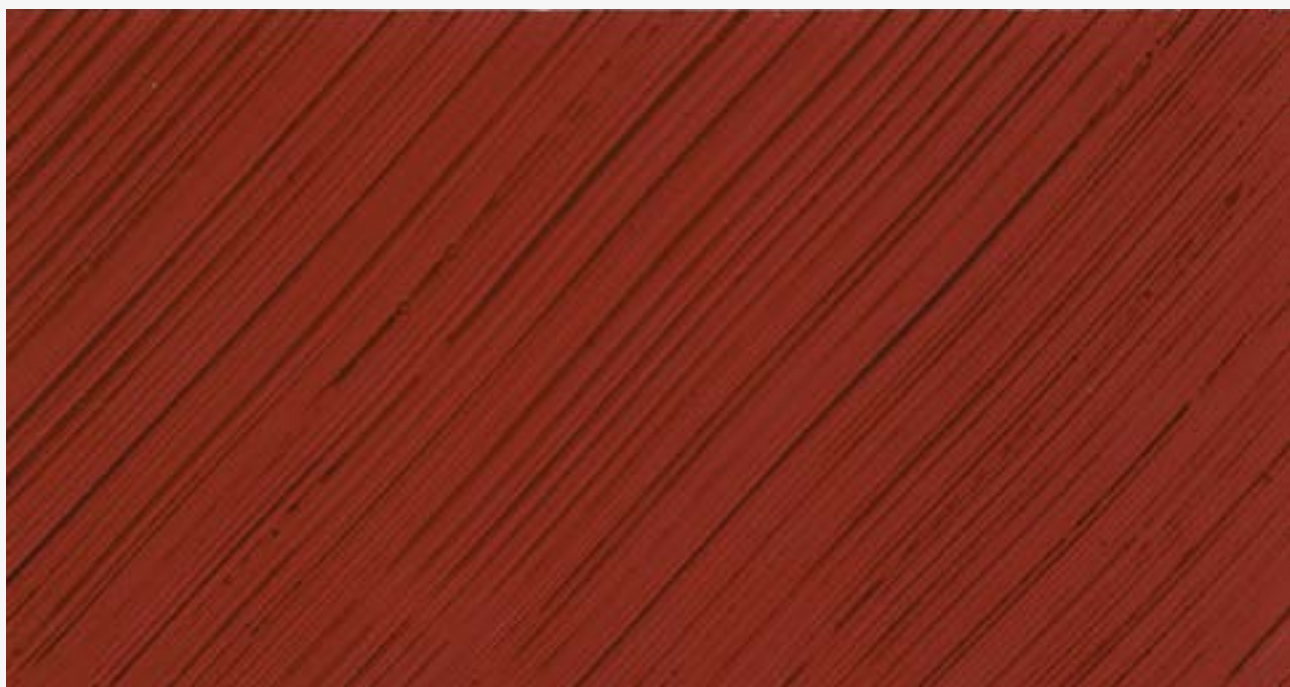
— linee  
sapienti  
— kebana  
classico,  
il valore  
del decoro

Pittura ad effetto decorativo testurizzata  
Textured decorative paint

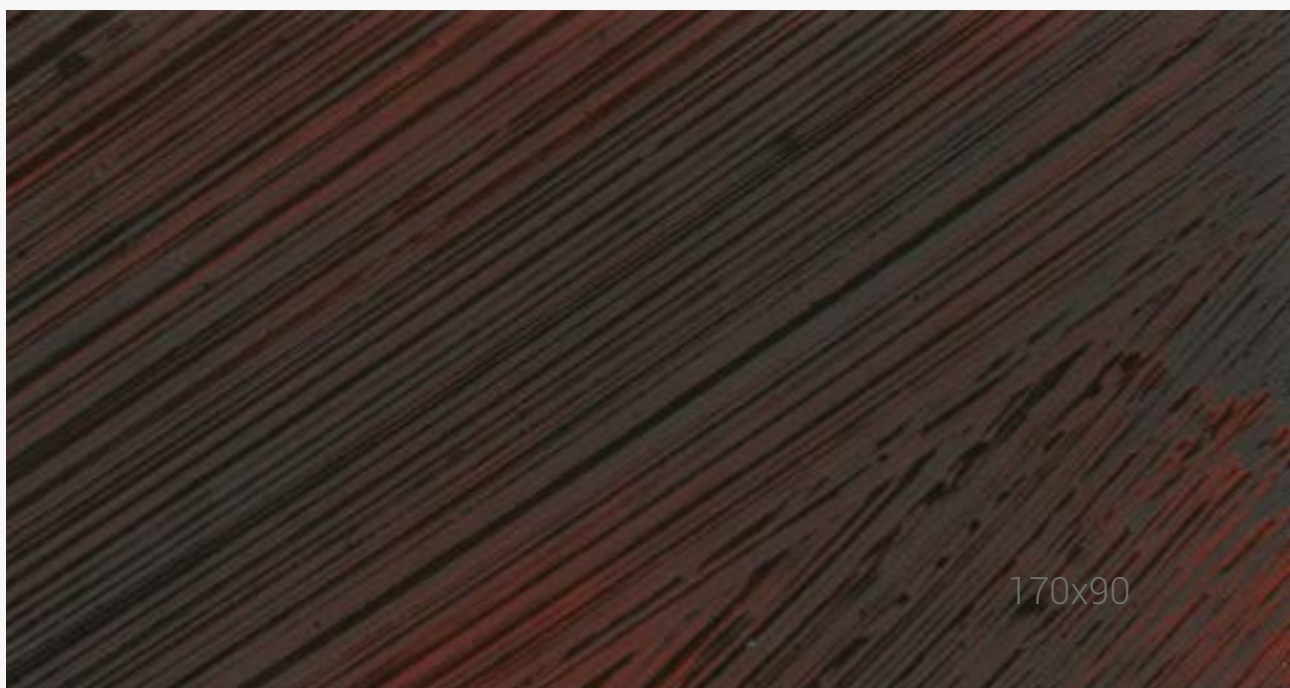
# classico

Linea  
Kebana





C01



C02

170x90

Ottieni atmosfere intramontabili nei tuoi ambienti con Kebana Classico, una pittura decorativa testurizzata che richiama l'aspetto dei legni orientali Wengé. Kebana Classico, con le sue morbide tonalità e i contrasti tono su tono, dona sensazioni di calore e familiarità.

Achieve timeless atmospheres in your surroundings with Kebana Classico, a water-based textured decorative paint recalling the appearance of the exotic Wengé wood. Kebana Classico, with its soft shades and tone-on-tone contrasts, offering warm and intimate sensations.

**classico**

Linea  
Kebana





Con il pennello effettuare brevi pennellate casuali che si intersecano in un movimento diagonale. Lavorare su sezioni di 30 cm<sup>2</sup> in modo rapido e sempre alla stessa maniera in modo da non vedere le riprese. Terminare sempre la parete senza fermarsi.

Per i bordi eseguire una pennellata dritta e continua. Rimuovere l'eventuale nastro protettivo quando il prodotto è ancora bagnato.

Lasciare asciugare per un minimo di 8 ore. Lucidare l'effetto utilizzando una spatola in acciaio inox per fare emergere la texture. La spatolatura scurisce le pennellate in rilievo e darà un effetto di contrasto tono su tono. Non usare forti pressioni in quanto si può graffiare o danneggiare l'effetto. Il supporto deve essere preventivamente trattato con Kebana Decoprimer. Per ulteriori informazioni, consultare la scheda tecnica.

# classico

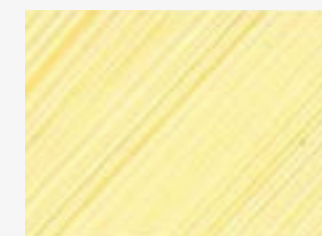
Linea  
Kebana



CO 3



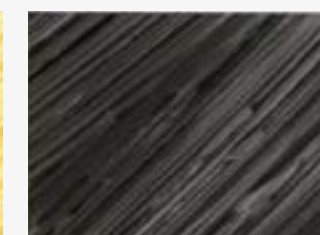
CO 4



CO 5



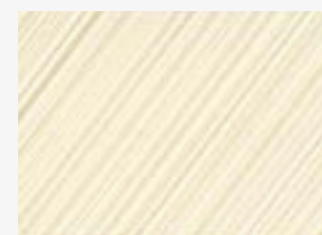
CO 6



CO 7



CO 8



CO 9



CO 10



CO 11



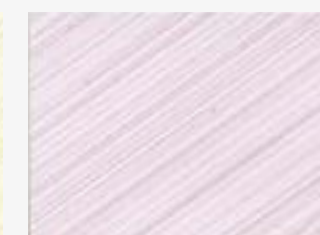
CO 12



CO 13



CO 14



CO 15



CO 16



CO 17



CO 18



CO 19



CO 20



With a brush, carry out brief, casual strokes that overlap, in a diagonal movement. Quickly work on 30 cm<sup>2</sup> sections, always in the same way, so brush restarts cannot be seen. Always finish the wall without interruptions.

On the edges apply a straight and continuous stroke. Remove any protective tape when the product is still wet.

Leave to dry for a minimum of 8 hours. Polish the effect by using a stainless steel spatula for the texture to emerge. Use of the spatula darkens the textured brush strokes and it will give a tone-on-tone contrast effect. Do not use strong pressure as the surface can be scratched or the effect damaged. The substrate must be previously treated with Kebana Decoprimer. For further information, check Technical data sheet.



CO 21



CO 22



CO 23



CO 24



CO 25



CO 26



CO 27



CO 28



CO 29



CO 30



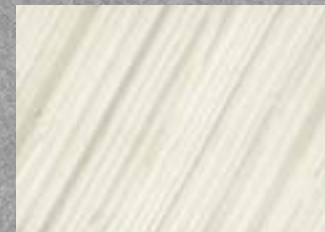
CO 31



CO 32



CO 33



CO 34



CO 35



CO 36

# classico

Linea  
Kebana



Possono esserci lievi differenze tra i colori di questo catalogo e quelli di produzione. Controllare sempre il colore con la luce diurna indiretta o lampade opportunamente tarate.

There may be slight differences between the sample color cards and the actual color produced. Always check colors in indirect daylight or with lights conveniently adjusted.